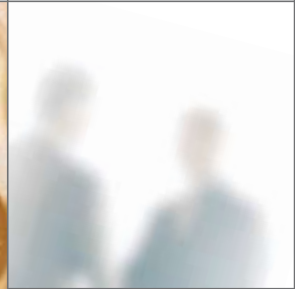


**Registrerede  
Revisorer  
FRR**



Temahæfte 5  
udgivet af Foreningen  
Registrerede Revisorer FRR  
1. udgave 2004

Få mest muligt ud af overskuddet  
i dit selskab

– pensionsmuligheder for hovedaktionærer

## Indhold

Forord	
Hvorfor etablere en pensionsordning, når jeg sparer op i mit selskab?	3
Fordele ved pensionsordning	4
Større spredning af risikoen – undgå at ”lægge alle dine æg i samme kurv”	5
Bedre forrentning af dit overskud	6
Opnå betydelige skattefordele	8
Beskatning af din opsparing i selskabet	8
Beskatning af din ratepension eller livrente	8
Den økonomiske gevinst – flere penge til investering	9
Samlet økonomisk gevinst	9
I tilfælde af dødsfald	9
Hvor meget skal jeg spare op?	9
Hvilke pensionsløsninger kan jeg vælge imellem?	10
Privat pensionsordning	10
Arbejdsgiveradministreret pensionsordning	11
Ratepension eller livrente?	12
Ratepension	12
Livrente	13
Ophørspension	14
Hvordan får jeg overblik over min pensionsituation?	15

## Hvorfor etablere en pensionsordning, når jeg sparer op i mit selskab?

Udsigten til, at der i de kommende år bliver færre erhvervsaktive til at betale for flere pensionister, betyder at flere og flere forventer, at de i fremtiden bliver mere afhængige af den opsparing, de selv har foretaget.

I dag tænker de fleste almindelige lønmodtagere helt naturligt i pensionsopsparinger, mens mange hovedaktionærer fortsat vælger at spare op i deres selskab, når de skal sikre pensionisttilværelsen.

Som hovedaktionær tænker du måske ikke så meget på pensionsordninger, fordi dit selskab repræsenterer en større eller mindre opsparing, som du kan realisere, den dag du går på pension. Men også for dig som hovedaktionær er der god grund til at overveje en pensionsopsparing. For ved at kombinere din opsparing i selskabet med en pensionsopsparing kan du opnå en række skatte- og investeringsmæssige fordele og opnå større risikospredning.

Fordelene kan du læse mere om her i folderen, der i korte træk fortæller dig om de muligheder, du har som hovedaktionær for at få mest muligt ud af dit overskud.



Temahæfte 5  
udgivet af Foreningen  
Registrerede Revisorer FRR  
1. udgave 2004



## Fordele ved pensionsordning

### Fakta...

Gode grunde til at kombinere din opsparing i selskabet med en pensionsopsparing:

- Større spredning af risikoen (undgå at ”lægge alle dine æg i samme kurv”)
- Bedre forrentning af overskud
- Betydelige skattefordele

...kort sagt større udbytte af dit overskud

Som hovedaktionær kan du opnå en række fordele ved at kombinere din opsparing i selskabet med en pensionsopsparing:

- Større risikospredning
- Bedre forrentning
- Skattefordele

Mulighederne er mange og forekommer måske indviklede. Men vi håber, at vi med dette hæfte kan give dig et overblik over fordele og faldgruber. Vil du vide mere om, hvad der er den bedste løsning i din konkrete situation, bør du kontakte en professionel rådgiver. Foreningen af Registrerede Revisorer FRR kan oplyse dig om nærmeste registrerede revisor med ekspertise på området.

## Større spredning af risikoen – undgå at ”lægge alle dine æg i samme kurv”

Ingen har lyst til at stå i en situation, hvor den opsparing, de skulle leve af som pensionister, er svundet voldsomt ind – eller i værste fald er helt væk.

Ændrede markedsvilkår, nye konkurrenter eller andre uforudsigelige begivenheder, kan på kort tid ændre dit selskabs økonomiske situation. Og har du lagt hele din opsparing i selskabet, kan det få katastrofale konsekvenser for din pensionisttilværelse. Har du derimod flyttet en del af dine midler til en pen-

sionsopsparing, sætter du ikke din alderdom over styr, selvom det skulle gå selskabet dårligt. Pensionsmidlerne er nemlig kreditorbeskyttede.

Til gengæld skal du være opmærksom på, at de midler, du flytter til en pensionsordning, ikke på et senere tidspunkt kan tilbageføres til selskabets drift, hvis du skulle få brug for det. Derfor er det vigtigt ikke at flytte flere midler, end at selskabet fortsat kan skabe et fornuftigt overskud.



## Bedre forrentning af dit overskud



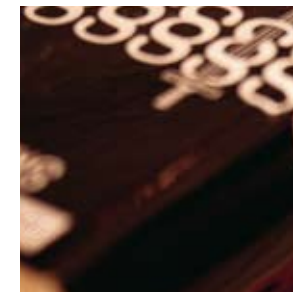
Også når det gælder forrentningen af dit overskud i selskabet, kan det være en fordel at lægge dine æg i flere kurve, så du er mindre sårbar over for renteændringer. Vælger du at placere en del af dit overskud i en pensionsordning, er det ikke længere kun et spørgsmål om, hvad du selv kan forrente din likvide kapital med, men også hvilken rente pensionselskabet kan give.

Mange selskaber har placeret ca. 85% af deres overskudslikviditet enten på kontantkonti eller i obligationer, til en rente mellem 1 og 4% – resten vil være placeret i aktier. Den rente selskabet får, skal der betales 30% selskabsskat af. 4% i rente giver altså en effektiv rente på 2,8% efter skat. Endnu har ingen pensionselskaber givet en lavere rente end 4,5% efter skat. Det betyder naturligvis ikke, at det ikke kan ske i fremtiden, men som det ser ud nu, kan det altså godt betale sig at satse på pensionsopsparingen.

Hvis dit selskab har et overskud på 1.000.000 kr. før skat, kan du vælge at lade opsparingen blive i selskabet. I den situation skal du betale 30% i selskabsskat og har dermed 700.000 kr. til videre forrentning. Vælger du derimod, at overskuddet på 1.000.000 kr. skal overføres til en pensionsordning, skal du kun betale arbejdsmarkedsbidrag på 8% og har således 920.000 kr. til at investere for.

Er der tale om reel overskudslikviditet i selskabet, kan du godt tillade dig at antage, at du kan opnå samme forrentning af overskuddet i selskabet og i pensionsordningen – ofte vil det være de samme papirer, der investeres i.

Men vælger du pensionsordningen, opnår du altså forrentning af 920.000 kr. mod de kun 700.000 kr., der er tilbage efter skat, hvis du vælger at investere direkte i selskabet. Med andre ord får du markant mere ud af den samme ”overskudskrone”, hvis den indbetales på en pensionsopsparing.



### Investering af overskud som egenkapital

Overskud før skat	1.000.000 kr.
30% i selskabsskat	- 300.000 kr.
<hr/>	
I alt til investering:	700.000 kr.

### Investering af overskud som pensionsopsparing

Overskud før skat	1.000.000 kr.
8% i arbejdsmarkedsbidrag	80.000 kr.
<hr/>	
I alt til investering	920.000 kr.

## Opnå betydelige skattefordele

Hvis du som hovedaktionær skal opnå maksimalt fradrag for pensionsordninger, skal du vælge en ratepension eller en livrente.

Kapitalpension giver maksimalt et fradrag på 44%, fordi kapitalpension ikke længere kan trækkes fra i topskatten. Indbetaler du derimod på en ratepension eller en livrente, får du fradrag på op til 59%. Når pengene på en ratepension eller livrente kommer til udbetaling, beskattes de som personlig indkomst. Ved at fordele din opsparing i selskabet og pensionsordningen, fordeler du skatten på to forskellige skattesystemer – nemlig selskabsskat/aktieindkomst og personskat. Den rette kombination kan spare dig for mange skatte kroner, og samtidig bliver du mindre sårbar over for fremtidige ændringer i skattesystemerne.

### Beskatning af din opsparing i selskabet

Før du sparer likvid kapital op i selskabet (A/S eller ApS), har du betalt 30% i selskabsskat af dit overskud. Derefter 43% i udbytteskat, når du hæver dit udbytte. Det giver en effektiv beskatning af den tjente krone på i alt 60,1%. Hvis du har hele din opsparing i selskabet, betaler du altså alt andet lige 60% i skat af det årlige udbytte. Udbytter under 42.400 kr. (er du gift kan du hæve dobbelt så meget til den lave skattesats) beskattes dog kun med 28% svarende til en effektiv beskatning på 49,6%.

### Beskatning af din ratepension eller livrente

Udbetaling fra ratepension eller livrente beskattes som nævnt som personlig indkomst. Det betyder, at du maksimalt kommer til at betale 59% i skat – nemlig det der svarer til topskat, som betales af den årlige indtægt, der overstiger 304.800 kr. (2004-niveau). Ligger din årlige udbetaling under de 304.800 kr., slipper du til gengæld med bund- eller mellemsskat, der udgør ca. 43%.

Vil du udnytte den lempelige bund- og mellemsskat maksimalt for på den måde at få mest muligt ud af dit overskud, skal du altså sørge for at etablere en pensionsordning, der giver dig op til de 304.800 kr. i personlig indkomst årligt. Dette beløb kan du så supplere op med udbytter fra dit selskab.



## Den økonomiske gevinst – flere penge til investering

Hvor stor en økonomisk gevinst, du kan opnå ved at kombinere opsparingen i dit selskab med en pensionsopsparing, afhænger helt af din situation – og af renteforholdene i øvrigt.

### Samlet økonomisk gevinst

Ud over at du får et større investeringsgrundlag ved investering via pensionsordninger, kommer så de mange skattefordele og forskellen, sådan som den ser ud i dag, mellem forrentning af pensionsmidler og fri kapital. Der er altså mange gode grunde til at overveje en pensionsordning, hvis du vil have det maksimale ud af dit overskud.

### I tilfælde af dødsfald

Skulle du være så uheldig at gå bort, inden din pensionsordning bliver udbetalt, bliver fordelene, hvor paradoksalt det end måtte lyde, endnu mere markante. Din udbetaling vil så gå til dine arvinger, der blot skal svare 40% i skat af pensionsmidlerne.

### Hvor meget skal jeg spare op?

Hvor stor en pensionsopsparing, den enkelte har brug for, er i sagens natur individuelt og noget, du bør rådføre dig med professionelle fagfolk om.

## Fakta...

### Så meget skal du spare op...

Hvis opsparingen f.eks. skal kunne give en årlig udbetaling på 300.000 kr. i 10 år for at udnytte skattereglerne optimalt, skal du have sparet ca. 2.700.000 kr. op, på det tidspunkt udbetalingerne starter (årlig rente 1,5% efter skat).

Ønsker du f.eks. 300.000 kr. i 15 år, skal du have sparet ca. 4.000.000 kr. op.

## Hvilke pensionsløsninger kan jeg vælge imellem?



Som hovedaktionær kan du som privatperson etablere en privat pensionsordning. Hvis du samtidig er ansat i selskabet, har du også mulighed for at vælge en såkaldt arbejdsgiveradministreret pensionsordning.

### Privat pensionsordning

Hvis du etablerer en privat ratepension eller livrente, er der en øvre grænse for, hvor stor den årlige indbetaling må være, hvis du vil undgå at forpligte dig til at indbetale det samme beløb i mindst 10 år (40.100 kr. i 2004). Hvis du sparer mere op årligt, forpligter du dig som hovedregel til at indbetale mindst det samme beløb i 10 år eller fordele fradragene over 10 år.

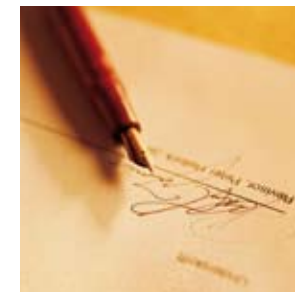
De fleste hovedaktionærer har nået en vis alder, inden selskabet er velkonsolideret. Derfor kan kravet om at fordele afdrag/indskud over 10 år på private ordninger være en hindring, da det for mange virker skræmmende at skulle binde sig til f.eks. at indbetale 200.000 kr. årligt i de kommende 10 år.

En privat pensionsordning giver til gengæld nogle fordele, hvis du overvejer at gå på efterløn. Den private pensionsordning influerer nemlig ikke på efterlønnen, hvorimod en arbejdsgiveradministreret pensionsordning vil blive delvist trukket i din efterløn. Også hvis du påtænker at tilbringe din pensionisttilværelse i udlandet, kan der være fordele at hente. Flere lande beskatter nemlig forskelligt, alt efter om der er tale om private pensionsordninger eller arbejdsgiverordninger.

### Arbejdsgiveradministreret pensionsordning

Er du ansat i dit selskab, kan du som nævnt vælge at etablere en arbejdsgiveradministreret pensionsordning. Når du etablerer en arbejdsgiveradministreret ordning, er du ikke bundet af at skulle fordele store indskud over 10 år som ved en privat tegnet pensionsordning. Du kan altså foretage meget store indskud over få år med fuldt fradrag i selskabet. Din løn og indbetalingerne til din pension må ikke overstige, hvad en uafhængig tredjemand ville have fået i vederlag for dit job.

Hvis du på et tidspunkt skal sælge dit selskab, kan der være basis for et stort engangsindskud på en pensionsordning. Det kan ske i de situationer, hvor du gennem de år, du har været direktør i selskabet, har hævet mindre i løn i selskabet, end hvad en tredjemand ville kunne få for at være direktør i samme selskab. F.eks. hvis lønnen for en direktør var 125.000 kr. om måneden, men du som direktør kun har hævet 75.000 kr. og været direktør i 25 år, så godkender skattevæsenet, at du kan indskyde 25 år x 50.000 kr. = 1.250.000 kr. på en pensionsordning som et éngangsbeløb.



## Ratepension eller livrente?

Uanset om du etablerer en privat eller en arbejdsgiveradministreret pensionsordning, har du tre pensionsformer at vælge imellem: ratepension, livrente eller kapitalpension. Den tredje mulighed – kapitalpension – har vi valgt at se bort fra pga. det begrænsede beløb, der kan indskydes pr. år, og så det faktum at indskud på kapitalpension kun kan fratrækkes med ca. 44%.

### Ratepension

En ratepension skal etableres, inden du fylder 60 år og udbetales over en periode på mindst 10 år. Udbetalingen kan tidligst starte, når du fylder 60, og den skal senest være afsluttet, når du bliver 85. Udbetalinger beskattes som personlig indkomst med max. 59%.

Ratepension kan tidligst komme til udbetaling 5 år efter, at den er etableret.

Skulle du gå bort, inden alle raterne er udbetalt, udbetales de resterende rater til dine arvinger, som enten kan få de sidste rater udbetalt løbende eller få resten af opsparingen udbetalt kontant. Ved løbende udbetaling skal der betales almindelig indkomstskat, mens der ved konvertering til éngangsbeløb skal betales en afgift på 40%.

### Livrente

En livrente kan etableres, efter du er fyldt 60 år, og udbetales enten over en periode på mindst 10 år eller livsvarigt. Udbetalingen kan tidligst starte ved det 60. år. Til gengæld er der ingen begrænsning på, hvor længe den må løbe. Udbetalinger beskattes som personlig indkomst med max. 59%.

Udbetalingen er som hovedregel betinget af, at den forsikrede er i live. Dog er det muligt at aftale garanterede ydelser i tilfælde af dødsfald til efterlevende ægtefælle eller arvinger/børn.

Livrente kan i modsætning til ratepension komme til udbetaling lige efter, at ordningen er oprettet.

### Fakta...

Sammenligner du en 10-årig ratepension med en 10-årig livrente, vil livrenten give en højere udbetaling end ratepensionen. Du kan betragte det som en slags "risikopræmie", fordi udbetalingen af livrenten jo bortfalder i tilfælde af dødsfald.



## Ophørspension

Hvis du ikke løbende har nået at indbetale nok til at sikre din pensionisttilværelse og står over for at skulle sælge dit selskab, kan du vælge at benytte en ophørspension.

Hovedaktionærer kan indskyde ekstraordinært store beløb på pensionsordninger i forbindelse med salg af deres selskab. Disse pensionsordninger kaldes populært for ophørspensioner. Dette giver mulighed for at undgå aktieavancen i forbindelse med salg.

Specielt for ophørspensioner er at de kan etableres, efter du er fyldt 60 år. Derudover kan udbetalinger fra ratepensioner ske efter du er fyldt 85 år.

Der er knyttet en række betingelser til at kunne indskyde på en ophørspension. Du skal f.eks. være fyldt 55 år på salgstidspunktet, have drevet erhvervsmæssig virksomhed/været hovedaktionær i mindst 10 år forud for salget, og dit selskab må ikke i overvejende grad bestå af ejendomsudlejning, besiddelse af kontanter, værdipapirer eller lignende. For 2004 må du maksimalt indskyde 2.201.800 kr.



## Hvordan får jeg overblik over min pensionssituation?

Vi håber, at du med denne folder føler dig bedre rustet og bedre orienteret om dine pensionsmuligheder som hovedaktionær.

Hvordan du netop i *din* situation får mest ud af *dit* overskud, kræver en nøje gennemgang af dine forhold. Rådfør dig med din revisor eller kontakt Foreningen Registrerede Revisorer FRR, så henviser FRR til nærmeste registrerede revisor med ekspertise på området.



## Kompetente løsninger kræver kompetente rådgivere

Med denne folder håber vi, at vi har givet dig viden om nogle af de situationer, hvor pensionsmuligheder kan være et brugbart redskab for dig som hovedaktionær. Men der er faldgruber og mange særlige forhold, du skal tage højde for. Du skal overveje ting i forhold til både din virksomhed og dit liv i øvrigt. Og du skal træffe de rigtige beslutninger.

Hvis du skal have det fulde udbytte af dine pensionsmuligheder, kræver det en kompetent rådgiver, der er specialist på området. En registreret revisor FRR kan hjælpe dig – med at stille de rigtige spørgsmål, der gør dig i stand til at finde de helt rigtige svar for dig. I fællesskab finder I frem til den løsning, der passer til lige netop dig.

Åmarksvej 1  
2650 Hvidovre  
Telefon 3634 4422  
Telefax 3634 4444

[www.frr.dk](http://www.frr.dk)